



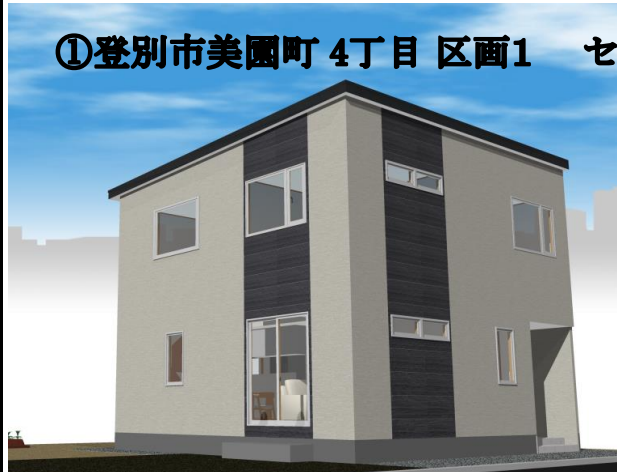
シュガーホーム 人気地域の不動産情報 新春相談会 開催!

1月23日(土)・24日(日) 10:00~17:00

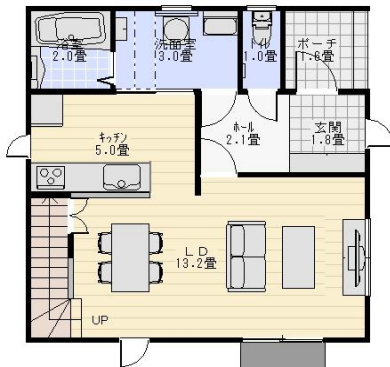
シュガーホーム室蘭にて開催!

*事前にご連絡ください

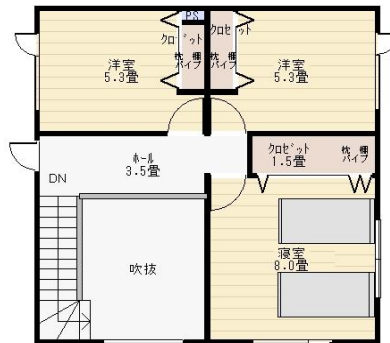
①登別市美園町4丁目 区画1 セットプラン オーナー募集!(未着工)



外観イメージ



1階平面プラン



2階平面プラン

所在地 : 登別市美園町4丁目8-10

土地面積 : 205.83㎡ (62.26坪)

用途地域 : 第二種中高層住居専用地域

設備 : 電気(北電)・ガス(天然ガス)

建物床面積 : 1階 15.50坪 2階 13.25坪

延べ床面積 : 28.75坪

施工面積 : 32.00坪

学区 : 若草小学校・鷺別中学校

土地代 + 建物(税込) = 2,391万円

当初3年固定 0.8% 35年返済 2,390万円借入

*当社標準仕様での価格です。外構等一部別途工事がございます。

当初3年 月々 ¥65,261- ボーナス払いなし

②登別市美園町4丁目 区画2 (南東角地) 建築条件付き

所在地 : 登別市美園町4丁目8-11

土地面積 : 223.00㎡ (67.46坪)

価格 : ¥6,810,000-

用途地域 : 第二種中高層住居専用地域

設備 : 電気(北電)・ガス(天然ガス)

学区 : 若草小学校・鷺別中学校

*①・②から若草小学校まで約400m、鷺別中学校まで約800mの優れた環境です!

③登別市若草町4丁目 めばえ公園そば 建築条件付き

所在地 : 登別市若草町4丁目5-16

土地面積 : 264.89㎡ (80.13坪)

価格 : ¥6,466,000-

用途地域 : 第一種低層住居専用地域

設備 : 電気(北電)・ガス(天然ガス)

学区 : 若草小学校・鷺別中学校

④室蘭市宮の森町3丁目 知利別小そば 建築条件付き

所在地 : 室蘭市宮の森町3丁目5-3

土地面積 : 有効部分 179.38㎡ (54.3坪)

価格 : ¥5,500,000-

用途地域 : 第二種中高層住居専用地域

設備 : 電気(北電)・ガス(天然ガス)

学区 : 知利別小学校・桜蘭中学校

<お問い合わせは・・・>

宅地建物取引業/北海道知事胆振(1)第984号



シュガーホーム

東海建設 株式会社

〒050-0072 室蘭市高砂町4丁目14番16号

TEL 0143-46-1200

メール info@tokai-k.jp

会場ご案内図

